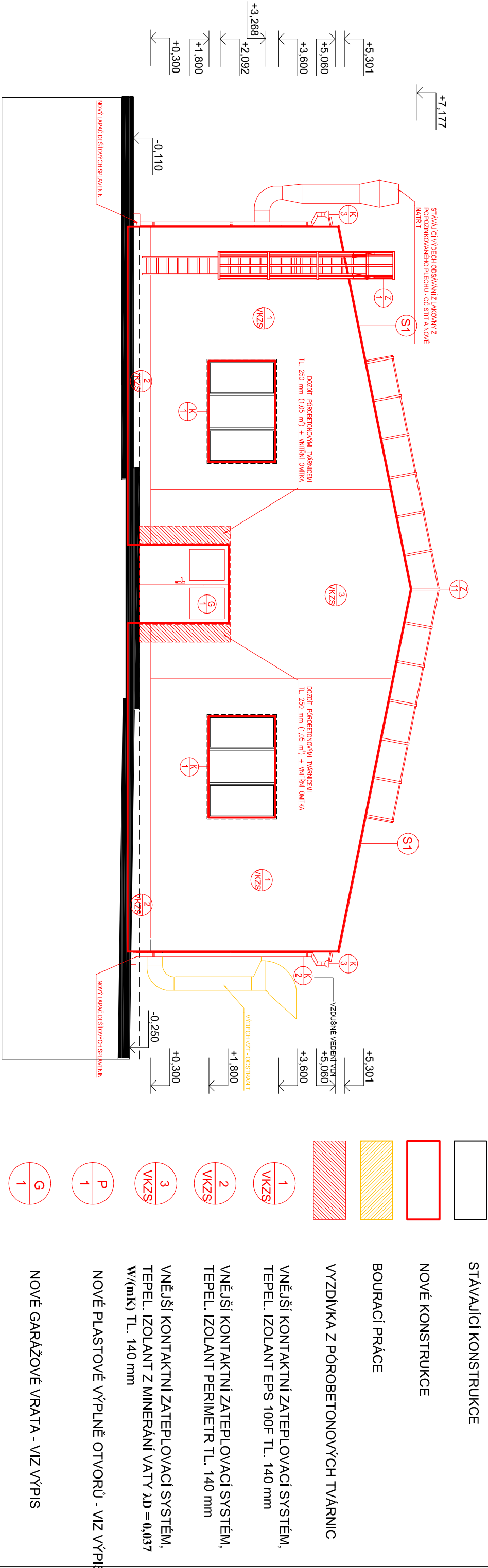


LEGENDA



S1

STÁVAJÍCÍ IZOLACE A KRYTINA BUDE ODSTRANĚNA, NA STÁVAJÍCÍ PODHLED KOTVENÝ KE STÁVAJÍCÍM I-PROFILŮM BUDE PROVEDENA NÁSLEDUJÍCÍ SKLADBA:

- ASF. PENETRACE
- PAROTĚSNÁ ZÁBRANA SE SAMOLEPÍCÍ MODIFIKOVANÉHO SBS ASF. PÁSU - DŮKLADNĚ PROVAŘENÁ V MÍSTĚ NAPOJENÍ NA I-PROFILY
- TER. IZOLACE Z MINERÁLNÍ PLSTI - HYBROFOBIZOVANÉ (λ=0,037 W/mK) TL. 160MM MEZI STÁVAJÍCÍ I-PROFILY
- SPÁDOVÉ HRANOLY 60/100MM + TER. IZOLACE Z MINERÁLNÍ PLSTI - HYBROFOBIZOVANÉ (λ=0,037 W/mK) TL. 100 MM, FOŠNY KOTVENY K VAZNICÍM Z PROFILU 1160 POMOCÍ OCELOVÝCH PŘÍLOŽEK
- PLNOPLOŠNĚ BEDNĚNÍ (VHODNĚ U STŘECH S NÍZKÝM SKLONEM) OSB P+D TL. MIN. 18MM
- POJIŠTNÁ HYDROIZOLAČNÍ FÓLIE (PŘELEPIT SPOJE, PŘÍPADNĚ FÓLIE S INTEGROVANÝMI SAMOLEPÍCÍMI PÁSKY)
- KONTRALATĚ (VZDUCHOVÁ VĚTRANÁ MEZERA) 60X90MM PO OSOVĚ
- LAŤOVÁNÍ 30X50MM PO OSOVĚ VZDÁLENOSTI 1200MM
- KRYTINA Z TRAPÉZOVÉHO POPLASTOVANÉHO POZINKOVANÉHO PLECHU

POZN.:

VNĚJŠÍ KONTAKTNÍ ZATEPLOVACÍ SYSTÉM OSTĚNÍ A NADPRAŽÍ VÝPLNÍ (I POD PARAPETY) U STÁVAJÍCÍCH VÝPLNÍ A NOVÝCH VRAT BUDE PROVEDEN TEPELNÝM IZOLANTEM TL. 40 MM.

VEŠKERÉ OPLECHOVÁNÍ V MÍSTECH VEDENÍ ZATEPLOVACÍHO SYSTÉMU BUDE DEMONTOVÁNO A NAHRAZENO NOVÝM. STÁVAJÍCÍ ZÁMEČNICKÉ VÝROBKY V MÍSTECH APLIKACE ZATEPLOVACÍHO SYSTÉMU BUdou UPRÁVENY (ZÁBRADLÍ, KONZOLY) NEBO DEMONTOVÁNY.

VŠECHNY STÁV. DEŠŤ. SVODY BUdou DEMONTOVÁNY, PO REALIZACI BUdou INSTALOVÁNY NOVÉ DEŠŤOVÉ SVODY, STARÉ DEŠŤOVÉ ŽLABY BUdou DEMONTOVÁNY A NAHRAZENY NOVÝMI. STÁV.HROMOSVODY BUdou NAHRAZENY NOVÝMI.

UVOLNĚNÁ OMITKA BUDE ODSTRANĚNA. PŘED ZATEPLENÍM OBJEKTU SE PROVEDOU SANAČNÍ OPATŘENÍ STATICKÝCH PORUCH DLE STATICKÉHO POSOUZENÍ. VEŠKERÉ NEROVNOSTI NA FASÁDĚ OBJEKTU MUSÍ BÝT VYROVNÁNY JADROVOU OMITKOU.

PŘED REALIZACÍ ZATEPLENÍ JE NUTNĚ PROVĚST DEMONTÁŽ DEŠŤOVÝCH SVODŮ, VEDENÍ HROMOSVODŮ, DÁLE PROVĚST NOVÉ OCELOVÉ KONSTRUKCE K UCHYCENÍ TĚCHTO VEDENÍ.

**MIX MAX - ENERGETIKA, s.r.o.**  
Slevačská 245/11, 615 00 Brno, [www.mixmaxenergetika.cz](http://www.mixmaxenergetika.cz)

VED. PROJEKTU:		KONTRLOVAL:		VYPRACOVAL:		DATUM:		05/2017									
Ing. Štěpán Brus		Bc. Jiří Masař		Bc. Jiří Masař		STUPEŇ PD:		DPS									
INVESTOR:		SPŠ Jedovnice, p.o.															
STAVBA:		Stavební úpravy učebních hal - areál SPŠ Jedovnice, Na Větráku 463, Jedovnice															
OBJEKT:		D 1.1.2 Zateplení objektu - hala D															
										FORMÁT:		2 x A4					
										MĚŘÍTKO:		1:100					
NÁZEV VÝKRESU:		Č. VÝKRESU:															
		8															
		Pohled SZ															